

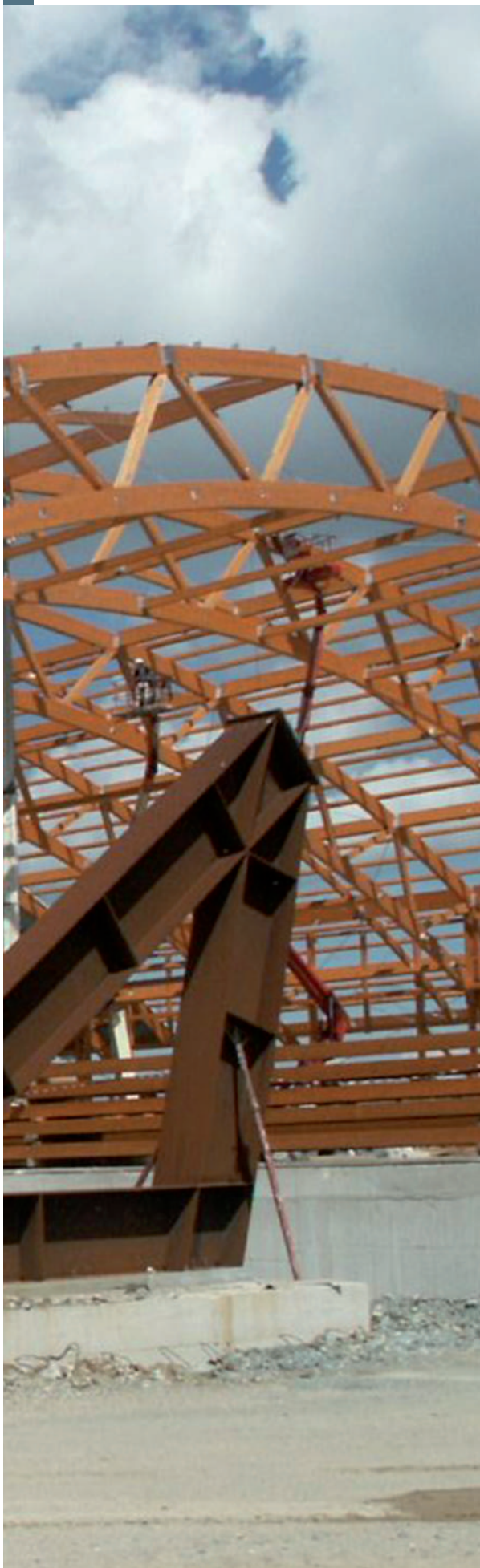


**CONSULET  
SERVIZI** S.R.L.

GEOTECHNICAL ENGINEERING & GEOLOGY







|                                                |       |
|------------------------------------------------|-------|
| L'Azienda .....                                | p. 4  |
| Nostri principali Clienti e lavori .....       | p. 5  |
| Esperienze settoriali .....                    | p. 6  |
| Computers network e hardware .....             | p. 8  |
| Aggiornamenti scientifico-tecnici ....         | p. 8  |
| Sistema di gestione qualità .....              | p. 8  |
| Software e strumenti<br>di progettazione ..... | p. 9  |
| Team .....                                     | p. 10 |

# SOMMARIO



## L'AZIENDA

**CONSULET SERVIZI S.r.l.** opera dal 1990 nel settore dell'energia per grandi impianti industriali a ciclo continuo.

Recentemente CONSULET SERVIZI S.r.l. è operativa anche nel settore della geotecnica e della geologia incorporando nel proprio staff, **ingegneri e geologi** con ben oltre dieci anni di esperienza, provenienti, in parte, dalla storica azienda GARASSINO S.r.l. con sede in Milano.

L'attività di questo settore si articola in **progettazione e consulenza, ispezioni in loco,**

**supervisione di prove in sito** ed in corso di **realizzazione delle opere.**

In relazione a questa attività, sono stati aperti un ufficio a **Milano** ed un altro a **Noceto (Parma)**, dove rivolgersi per qualsiasi informazione specifica sui servizi offerti e sui curricula del nostro team.

In prevalenza, viene utilizzato personale interno; tuttavia, l'azienda può contare anche sul collaudato contributo esterno di tecnici esperti con i quali si è già collaborato con successo.

Più di  
**25**  
anni di esperienza

**3**  
Uffici

Un team di ingegneri  
e geologi



## NOSTRI PRINCIPALI CLIENTI E LAVORI

CONSULET SERVIZI S.r.l. è qualificata nel fornire i propri servizi a Società di importanza nazionale ed internazionale, tra cui:



### ANSALDO ENERGIA

- ▶ supporto geotecnico in progetto preliminare di un impianto di potenza a ciclo combinato **Presezano (CE)**

### BARILLA

- ▶ verifica del progetto e collaudo delle opere di intervento strutturale per il miglioramento sismico degli uffici del comparto produttivo di Pedrignano **Parma**

### EDISON

- ▶ supporto geologico-geotecnico nella progettazione di parchi eolici  
**Mazara del Vallo (TP)**  
**Montefalcone di Valfortore (BN)**  
**San Giorgio La Molara (BN)**
- ▶ monitoraggio geotecnico delle fondazioni di torri eoliche  
**Mistretta (ME)**  
**Baselice (BN)**
- ▶ monitoraggio geotecnico di paratia nella sottostazione elettrica  
**Mistretta (ME)**
- ▶ supervisione, presso i cantieri, durante la costruzione dei pali di fondazione e delle piazzole di montaggio delle torri eoliche  
**Troia (FG)**  
**San Giorgio La Molara (BN)**  
**Montefalcone di Valfortore (BN)**

### ENEL

- ▶ progetto di recupero ambientale dell'ex area mineraria di Santa Barbara **(Valdarno Superiore – AR)**

### ERG

- ▶ valutazione geologico-geotecnica di impianti di produzione di energia elettrica da fonte eolica in **Italia** ed all'**estero**

## ESPERIENZE SETTORIALI



Consulet Servizi S.r.l. lavora con la vision e le competenze acquisite dai tecnici che hanno lavorato nella Garassino S.r.l. nel campo dell'ingegneria geotecnica e della geologia. A titolo di esempio, elenchiamo alcuni settori d'intervento in cui il nostro team vanta un'esperienza ultradecennale



- ▶ MECCANICA DELLE TERRE E DELLE ROCCE
- ▶ INGEGNERIA DELLE FONDAZIONI



- ▶ INTERAZIONE SUOLO – STUTTURE



- ▶ STUDI E PROGETTI DI SOTTOPASSI FERROVIARI

*(opere infrastrutturali complementari: strade di accesso, piste ciclabili, strutture provvisorie e definitive, sistemazioni idrauliche, ecc.)*



- ▶ MURI DI SOSTEGNO, PARATIE, OPERE DI CONTENIMENTO
- ▶ GALLERIE





▶ **OPERE MARITTIME**  
*(progettazione geotecnica e strutturale delle opere di presa a mare di centrali elettriche, moli, banchine, protezioni costiere, piattaforme offshore, ecc.);*



▶ **MIGLIORAMENTI E STABILIZZAZIONI DEI TERRENI**



▶ **STUDI IDROGEOLOGICI E IDRAULICI**



▶ **PROGETTAZIONE DI OPERE DI INGEGNERIA NATURALISTICA**



▶ **RECUPERI STRUTTURALI DI OPERE ESISTENTI**



▶ **CONSULENZE E SUPERVISIONI IN CORSO D'OPERA**

## AGGIORNAMENTI SCIENTIFICO-TECNICI

*L'aggiornamento scientifico-tecnico del nostro personale e la consultazione di regolamenti nazionali ed internazionali avviene tramite un centro di documentazione.*

## COMPUTERS NETWORK E HARDWARE

La rete aziendale di CONSULET SERVIZI S.r.l. è costituita da un sistema misto di computers Apple e Window interfacciati tra loro. Inoltre è disponibile una workstation, con elevate prestazioni, per l'implementazione di programmi con esigenze particolari (modellazione 2D e 3D). Il back-up viene eseguito

quotidianamente per garantire la sicurezza dei dati. Tutti i PC fissi e portatili sono protetti individualmente da un programma antivirus aggiornato in continuo.

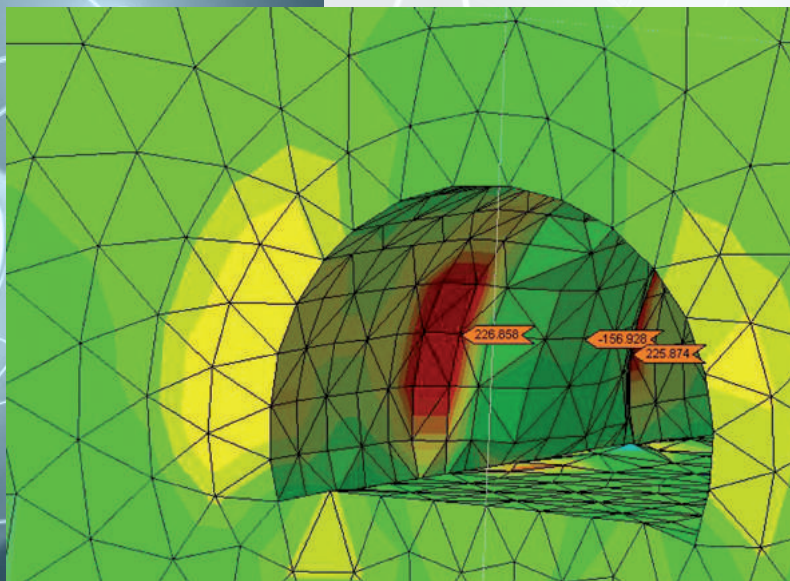
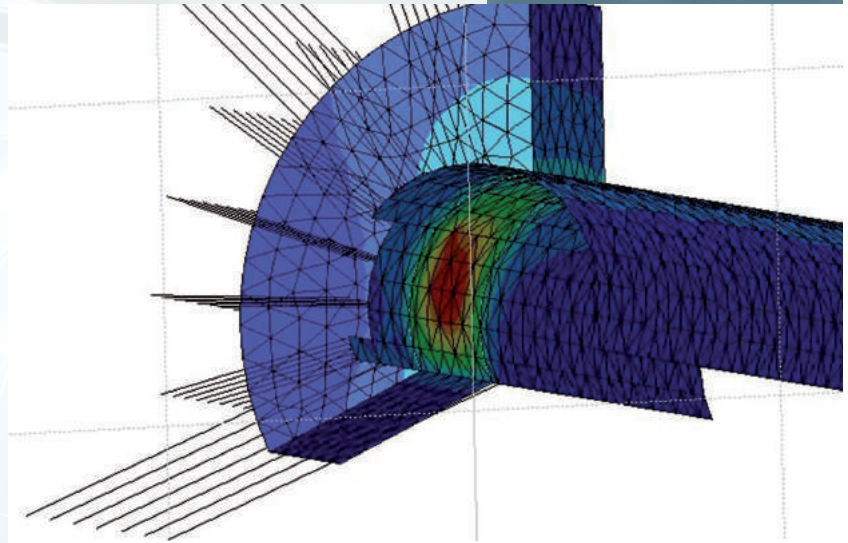
## SISTEMA DI GESTIONE QUALITÀ

*I tecnici della CONSULET SERVIZI S.r.l. operano sia secondo la metodologia di certificazione ufficiale italiana, sia secondo i sistemi particolari adottati dalle maggiori società internazionali di progettazione.*

*La **certificazione ISO 9001:2018** è in corso.*

# SOFTWARE E STRUMENTI DI PROGETTAZIONE

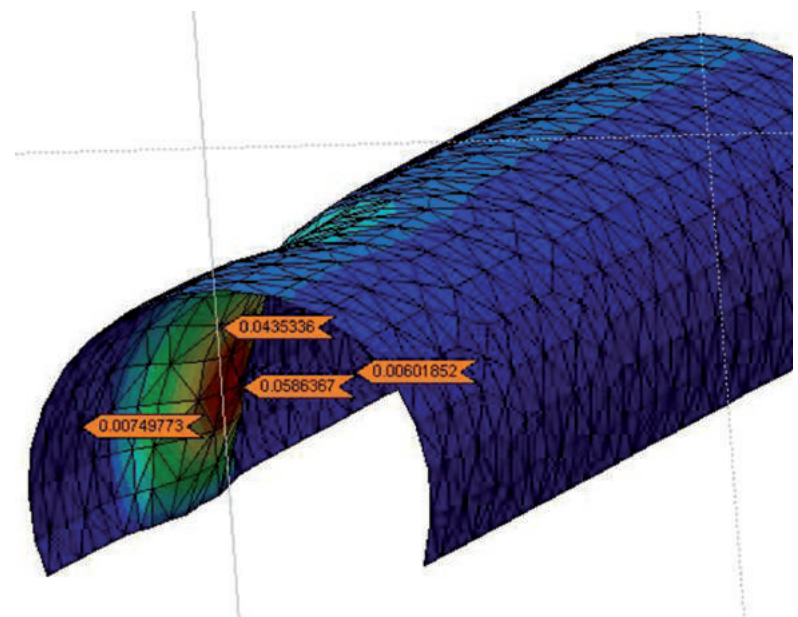
- ▶ Programmi per la modellazione grafica tridimensionale, con applicazioni per la progettazione di opere geotecniche;
- ▶ programmi per l'analisi della stabilità dei pendii naturali ed artificiali;
- ▶ software di analisi FEM 2D e 3D in campo geotecnico;
- ▶ software per il



A questi si aggiungono varie applicazioni, sviluppate e validate internamente, per calcoli geotecnici in campo statico e dinamico (*capacità portante di pali di fondazione e di fondazioni superficiali, stima dei cedimenti, valutazione di spinte su strutture di contenimento, analisi di rischio di liquefazione dei terreni*) e per valutazioni e verifiche idrauliche

dimensionamento geotecnico di pali di fondazione e palificate;

- ▶ codici di calcolo per analisi strutturali;
- ▶ programmi per analisi e verifiche idrauliche.
- ▶ software dedicato all'analisi geotecnica e strutturale di paratie



# TEAM



**EGIDIO GAMBINO**

Laurea in Ingegneria  
Elettrotecnica

Ingegneria Energetica



**ANGELO GARASSINO**

Laurea in Ingegneria  
Civile

Ingegneria Geotecnica e  
Strutture



**ANDREA BRIANO**

Ragioniere

Responsabile Amministrativo



**CHIARA RIVA**

Laurea in Ingegneria  
Ambientale - Difesa del suolo

Ingegneria Geotecnica



**DANIELE MAFFEZZOLI**

Laurea in Ingegneria  
Civile

Ingegneria Geotecnica



**DANIELE MAURI**

Laurea in Ingegneria  
Civile

Ingegneria Geotecnica/  
Strutture



**CESARE MELEGARI**

Laurea in Geologia Applicata

Tecnologie per le opere  
speciali del sottosuolo/  
Ingegneria Geotecnica



**ZIBER CATTINI**

Laurea in Geologia

Geomorfologia applicata/  
Idrogeologia  
Geologia per il territorio e  
l'ambiente



**GIACOMO SEDANI**

Laurea in Geologia

Geologia/Attività di cantiere





**CONSULET  
SERVIZI S.R.L.**

GEOTECHNICAL ENGINEERING & GEOLOGY

Partita Iva 01075120095  
Capitale Sociale 25.000 €  
REA SV-111509

---

**SEDE**

Via Elia Lombardini, 10  
20143 Milano  
Tel. +39 02 38248230  
E-mail: [geo.consulet@consulet.it](mailto:geo.consulet@consulet.it)

**SEDE DISTACCATA**

Via Boschi, 25  
43015 Noceto (Parma)  
Tel. + 39 0521 1830394  
E-mail: [geo.consulet@consulet.it](mailto:geo.consulet@consulet.it)

**UFFICIO AMMINISTRATIVO**

Largo Folconi, 5/26  
17100 Savona  
Tel. +39 019 850763 • Fax + 39 019 853598  
E-mail: [consulet@tin.it](mailto:consulet@tin.it)